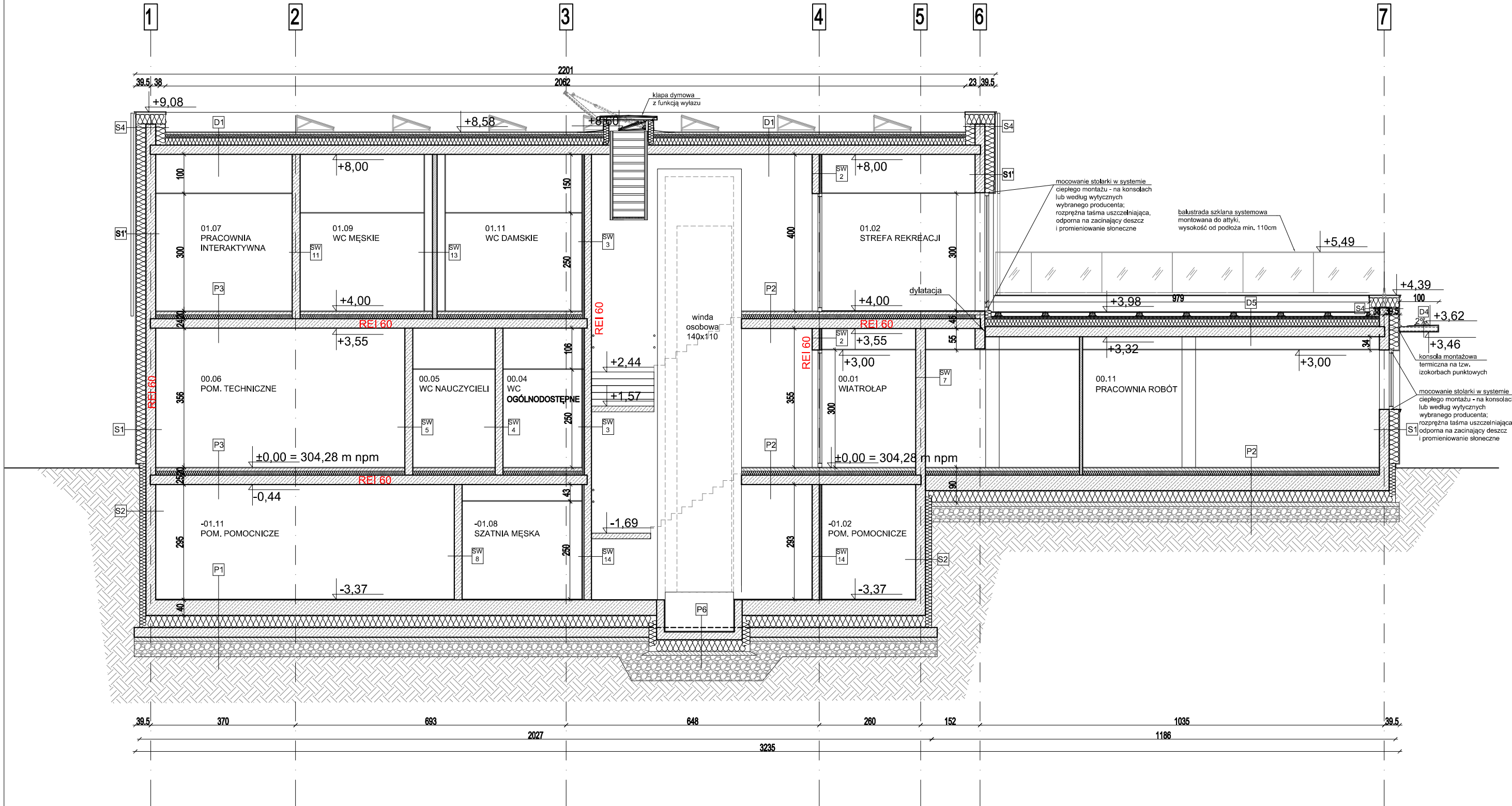


PRZEKRÓJ G-G



- S1 ŚCIANA ZEWNĘTRZNA  
2cm wykończenie z płyty elewacyjnej  
25cm - izolacja termiczna - płyty PIR λ=0,020 W/mK  
izolacja przeciwwodna  
25cm - ściana żelbetowa (wg proj, konstrukcji)  
-warstwa wykończeniowa wewnętrzna
- S1' ŚCIANA ZEWNĘTRZNA  
2cm wykończenie z płyty elewacyjnej  
25cm - izolacja termiczna - płyty wełny mineralnej λ=0,030 W/mK  
izolacja przeciwwodna  
25cm - ściana żelbetowa (wg proj, konstrukcji)  
-warstwa wykończeniowa wewnętrzna
- S2 ŚCIANA ZEWNĘTRZNA (łamele)  
łamele wykończeniowe  
2cm wykończenie z płyty elewacyjnej  
25cm - izolacja termiczna - płyty PIR λ=0,020 W/mK  
izolacja przeciwwodna  
25cm - ściana żelbetowa (wg proj, konstrukcji)  
-warstwa wykończeniowa wewnętrzna
- S2' ŚCIANA ZEWNĘTRZNA (łamele)  
łamele wykończeniowe  
2cm wykończenie z płyty elewacyjnej  
25cm - izolacja termiczna - płyty wełny mineralnej λ=0,030 W/mK  
izolacja przeciwwodna  
25cm - ściana żelbetowa (wg proj, konstrukcji)  
-warstwa wykończeniowa wewnętrzna
- S3 ŚCIANA ZEWNĘTRZNA piwnica  
powyżej gruntu: 2cm - warstwa wykończeniowa tynk mineralno-żwiłowy  
folia kubekowa  
20cm polistyren ekstrudowany XPS λ=0,031 W/mK  
izolacja przeciwwodna bitumiczna  
25cm - ściana żelbetowa (wg proj, konstrukcji)  
-warstwa wykończeniowa wewnętrzna
- S4 ŚCIANA ATTYKOWA  
izolacja przeciwwodna - 2x papa termozgrzewalna wywinięta pod obróbkę blacharską atyki  
12cm - izolacja termiczna - płyta PIR λ=0,020 W/mK  
paroizolacja - folia PE gr. 0,2mm  
25cm - ściana żelbetowa (wg proj, konstrukcji)  
25cm - izolacja termiczna - płyty PIR λ=0,020 W/mK  
2cm - wykończenie z płyty elewacyjnej
- S4' ŚCIANA ATTYKOWA  
izolacja przeciwwodna - 2x papa termozgrzewalna wywinięta pod obróbkę blacharską atyki  
25cm - izolacja termiczna - wełna mineralna λ=0,030 W/mK  
paroizolacja - folia PE gr. 0,2mm  
25cm - ściana żelbetowa (wg proj, konstrukcji)  
25cm - izolacja termiczna - wełna mineralna λ=0,030 W/mK  
2cm - wykończenie z płyty elewacyjnej
- S4'' ŚCIANA ATTYKOWA  
izolacja przeciwwodna - 2x papa termozgrzewalna wywinięta pod obróbkę blacharską atyki  
12cm - izolacja termiczna - płyta PIR λ=0,020 W/mK  
paroizolacja - folia PE gr. 0,2mm  
25cm - ściana murowana z betonu komórkowego 300  
25cm - izolacja termiczna - płyty PIR λ=0,020 W/mK  
2cm - wykończenie z płyty elewacyjnej
- D1 - STROPODACH (NRO DLA CAŁEGO SYSTEMU)  
papa x2  
5cm - wyłewka betonowa  
kliny spadkowe z twardej płyty poliuretanowej, spadek 2%  
20cm - płyta PIR λ=0,020 W/mK  
paroizolacja - folia PE gr. 0,2mm  
25cm - strop żelbetowy (wg proj, konstrukcji)
- D2 - STROPODACH (CZĘŚĆ NADWIESZONA)  
(NRO DLA CAŁEGO SYSTEMU)  
taras wentylowany  
papa x2  
kliny spadkowe z twardej płyty poliuretanowej, spadek 1%  
20cm - płyta PIR λ=0,020 W/mK  
paroizolacja - folia PE gr. 0,2mm  
26cm - strop żelbetowy (wg proj, konstrukcji)  
izolacja przeciwwodna  
25cm - izolacja termiczna - płyty PIR λ=0,020 W/mK  
2cm wykończenie z płyty elewacyjnej
- D3 - STROPODACH (pom. magazynowe)  
(NRO DLA CAŁEGO SYSTEMU)  
wykończenie z blachy trapezowej  
papa x2  
strop (wg proj, konstrukcji)
- D4 - DACH NAD WEJŚCIEM (NRO DLA CAŁEGO SYSTEMU)  
płyta elewacyjna  
- systemowa konstrukcja  
- płyta elewacyjna
- D5 - STROPODACH (NRO DLA CAŁEGO SYSTEMU)  
taras wentylowany  
papa x2  
kliny spadkowe z twardej płyty poliuretanowej, spadek 1%  
20cm - płyta PIR λ=0,020 W/mK  
paroizolacja - folia PE gr. 0,2mm  
26cm - strop żelbetowy (wg proj, konstrukcji)
- P1 PODŁOGA NA GRUNCIE (budynek główny)  
2cm - warstwa wykończeniowa  
w pom. mokrych - izolacja przeciwwodna - folia w płynie  
40cm - płyta fundamentowa (wg proj, konstrukcji)  
izolacja przeciwwodna - folia PE gr. 0,2mm  
30cm - izolacja termiczna - styropian XPS 700 λ=0,033 W/mK  
10cm - beton podkładowy  
40cm - poduszka z gruntów niewysadziniowych zagęszczona do Is=0,97
- P2 PODŁOGA NA GRUNCIE (część jednokondygnacyjna)  
2cm - warstwa wykończeniowa  
izolacja przeciwwodna w pom. mokrych - folia w płynie  
8cm - wyłewka cementowa  
10cm - izolacja  
40cm - płyta fundamentowa (wg proj, konstrukcji)  
30cm - izolacja termiczna - styropian XPS 700 λ=0,033 W/mK  
10cm - beton podkładowy  
40cm - poduszka z gruntów niewysadziniowych zagęszczona do Is=0,97
- P3 STROP MIĘDZYKONDYGNACYJNY  
2cm - warstwa wykończeniowa  
w pom. mokrych - izolacja przeciwwodna - folia w płynie  
8cm - wyłewka cementowa  
10cm - izolacja  
paroizolacja  
25cm - strop żelbetowy (wg proj, konstrukcji)
- P4 STROP PIĘTRA (CZĘŚĆ NADWIESZONA)  
2cm - warstwa wykończeniowa  
8cm - wyłewka cementowa  
10cm - izolacja  
paroizolacja  
25cm - strop żelbetowy (wg proj, konstrukcji)  
izolacja przeciwwodna  
25cm - izolacja termiczna - płyty PIR λ=0,020 W/mK  
2cm wykończenie z płyty elewacyjnej
- P5 PODŁOGA NA GRUNCIE (pom. magazynowe)  
2cm - warstwa wykończeniowa  
8cm - wyłewka cementowa  
folia PE  
17cm - płyta fundamentowa (wg proj, konstrukcji)  
10cm - beton podkładowy  
40cm - poduszka z gruntów niewysadziniowych zagęszczona do Is=0,97
- P6 PODSZYBIE WINDY  
2cm - warstwa wykończeniowa  
folia PE  
20cm - płyta fundamentowa (wg proj, konstrukcji)  
30cm - izolacja termiczna - styropian XPS 700 λ=0,033 W/mK  
10cm - beton podkładowy  
40cm - poduszka z gruntów niewysadziniowych zagęszczona do Is=0,97
- SW 1- Ściana wewnętrzna; U<1,0 W/m²  
- tynk wewnętrzny mineralny  
- ściana z betonu komórkowego 300; 11,5cm  
- tynk wewnętrzny mineralny
- SW 2- Ściana wewnętrzna trójwarstwowa żelbetowa 25cm; U<1,0 W/m²  
- powierzchnia zmywalna (płytki)  
- ściana żelbetowa 18cm (wg proj, konstrukcji)  
- wełna mineralna 5cm  
- tynk strukturalny 2cm
- SW 3- Ściana wewnętrzna trójwarstwowa żelbetowa 25cm; U<1,0 W/m²  
- powierzchnia zmywalna (płytki)  
- ściana żelbetowa 18cm (wg proj, konstrukcji)  
- wełna mineralna 5cm  
- tynk strukturalny 2cm
- SW 4- Ściana wewnętrzna  
- powierzchnia zmywalna (płytki)  
- ściana murowana z betonu komórkowego 300; 12,0cm  
- przedścianka, płyta GK wodoodporna na stelażu; 2,0cm  
- powierzchnia zmywalna (płytki)
- SW 5- Ściana wewnętrzna  
- powierzchnia zmywalna (płytki)  
- ściana murowana z betonu komórkowego 300; 10,0cm  
- tynk cementowo - wapienny
- SW 6- Ściana wewnętrzna  
- tynk cementowo - wapienny  
- ściana murowana z betonu komórkowego 300; 10,0cm  
- tynk cementowo - wapienny
- SW 7- Ściana wewnętrzna  
- zabezpieczenie pow. ścian impregnatem  
- ściana żelbetowa; 25,0cm  
- zabezpieczenie pow. ścian impregnatem
- SW 8- Ściana wewnętrzna  
- tynk cementowo - wapienny  
- ściana murowana z betonu komórkowego 300; 15,0cm  
- tynk cementowo - wapienny
- SW 9- Ściana wewnętrzna  
- tynk cementowo - wapienny  
- ściana murowana z betonu komórkowego 300; 15,0cm  
- tynk cementowo - wapienny
- SW 10- Ściana wewnętrzna  
- zabezpieczenie pow. ścian impregnatem  
- ściana żelbetowa; 20,0cm  
- zabezpieczenie pow. ścian impregnatem
- SW 11- Ściana wewnętrzna  
- zabezpieczenie pow. ścian impregnatem  
- ściana żelbetowa; 20,0cm  
- powierzchnia zmywalna (płytki)
- SW 12- Ściana wewnętrzna  
- powierzchnia zmywalna (płytki)  
- ściana murowana z betonu komórkowego 300; 12,0cm  
- powierzchnia zmywalna (płytki)
- SW 13- Ściana wewnętrzna  
- powierzchnia zmywalna (płytki)  
- przedścianka, płyta GK wodoodporna na stelażu; 2,0cm  
- ściana murowana z betonu komórkowego 300; 12,0cm  
- przedścianka, płyta GK wodoodporna na stelażu; 2,0cm  
- powierzchnia zmywalna (płytki)
- SW 14- Ściana wewnętrzna trójwarstwowa żelbetowa 25cm; U<1,0 W/m²  
- tynk wewnętrzny mineralny  
- ściana żelbetowa 18cm (wg proj, konstrukcji)  
- wełna mineralna 5cm  
- tynk strukturalny 2cm
- SW 15- Ściana wewnętrzna U<1,0 W/m²  
- tynk cementowo - wapienny  
- ściana murowana z betonu komórkowego 300; 20,0cm  
- tynk cementowo - wapienny
- SW 16- Ściana wewnętrzna  
- powierzchnia zmywalna (płytki)  
- ściana murowana z betonu komórkowego 300; 25,0cm  
- tynk cementowo - wapienny
- SW 17- Ściana wewnętrzna  
- płyta HPL 20mm

Uwaga!  
Przed rozpoczęciem robót budowlanych wszystkie wymiary należy sprawdzić na budowie, a wszelkie niezgodności konsultować z projektantem.

±0,00 = 304,28 m n.p.m

Wykonawca Projektu:



Jednostka projektowa:



Inwestor: Powiat Tarnogórski  
ul. Karłowiczów 5  
42-600 Tarnowskie Góry

Nazwa Inwestycji:  
Budowa budynku warsztatów szkolnych wraz z instalacjami: wodociągową, kanalizacją sanitarną, kanalizacją deszczową, centralnego ogrzewania, elektroenergetyczną, teletechniczną; budowa dwóch bezodpływowych zbiorników na wody opadowe, parkingu, muru oporowego, dwóch wiat rowerowych, elementów małej architektury, schodów terenowych, przebudowa przyłącza elektroenergetycznego, rozbiórka instalacji: teletechnicznej, kanalizacji sanitarnej i wodociągowej; rozbiórka schodów terenowych i utwardzonej nawierzchni przy Zespole Szkół Budowlano-Architektonicznych w Tarnowskich Górach przy ul. Okrzei 3 na działkach ewidencyjnych numer: 5393/132, 5396/177, 5399/136, w ramach zadania pn. "Budowa laboratorium budownictwa przyszłości".

Adres Inwestycji: ul. Okrzei 3  
42-600 Tarnowskie Góry  
działki nr: 5399/136, 5393/132, 5396/177  
obręb: 0004 Tarnowskie Góry,  
jedn. ewid. 241304\_1 Tarnowskie Góry

ARCHITEKTURA

Projektant: mgr inż. arch. Marcin Gwiazda  
upr. bud. nr 13/SLOKK/2020

Sprawdzający: mgr inż. arch. Alina Kokowska-Zięba  
upr. bud. nr 13/SLOKK/2021

Opracowanie: mgr inż. arch. Ewa Wandel  
Natalia Makowska

Faza projektu: PROJEKT WYKONAWCZY

Nazwa rysunku: Przekrój G-G

Data wydania: 04.06.2024  
Format arkusza: 297x594

Skala rysunku: 1:100  
Numer rysunku: PW\_A\_12

Revizja: 00  
Numer projektu: 456

Projekt chroniony prawem autorskim. Zmiany tylko za zgodą autora